

Système de douche à l'italienne fermacell Powerpanel sol TE

La solution complète « dalle de douche + bonde + plaques de sol »



Avec son système fermacell POWERPANEL SOL TE, fermacell offre à tous les particuliers l'opportunité de réaliser eux-mêmes leur douche à l'italienne. Cette solution qui se compose de 3 éléments-clés (la dalle de douche, la bonde et les plaques de sol) est à la fois facile et rapide à mettre en œuvre, représentant ainsi une installation économique.

L'ensemble permet de créer une chape avec évacuation intégrée sur le même plan que le sol.

La dalle de douche à l'italienne et les plaques de sol sont composées de plaques fermacell à base ciment appropriées aux utilisations en salles de bains privatives et collectives (locaux humides classés E3).

Les éléments du système fermacell POWERPANEL SOL TE peuvent recevoir par la suite un carrelage ou un revêtement PVC pour répondre à tous les projets, en neuf comme en rénovation.

Le SYSTÈME FERMACELL POWERPANEL SOL TE comprend :

1. La **dalle de douche à l'italienne fermacell Powerpanel sol TE** composée de deux plaques superposées. La plaque supérieure possède 4 pentes de 2 % (pour l'évacuation). La battue entre la plaque inférieure (ép. 10 mm) et la plaque supérieure (ép. 25 mm) est de 50 mm sur les 4 côtés.
2. Les **plaques de sol fermacell Powerpanel sol TE** aux dimensions de 500 x 1 250 mm (ép. 25 mm), sont elles aussi composées de deux plaques superposées avec débord de 50 mm.
3. Un **siphon de sol**, avec au choix **une bonde d'évacuation** verticale ou horizontale.



➔ La battue périphérique de 50 mm sert à l'assemblage des plaques fermacell POWERPANEL SOL TE, par collage et vissage, ou agrafage, entre elles et avec la dalle de douche à l'italienne.

Pas-à-pas Douche à l'italienne fermacell Powerpanel sol TE



Étape 1 :

Tracer l'emplacement du receveur de douche, puis placer le corps de siphon.

Remarque : pour un siphon avec évacuation horizontale, une hauteur d'au moins 90 mm est nécessaire. En pose sur plancher bois, le siphon peut être disposé entre solives porteuses.



Étape 2 :

Ragréer la zone du receveur de douche avec le mortier d'égalisation fermacell sur une hauteur équivalente au niveau supérieur du corps de siphon. Après séchage du mortier d'égalisation, positionner le receveur de douche.



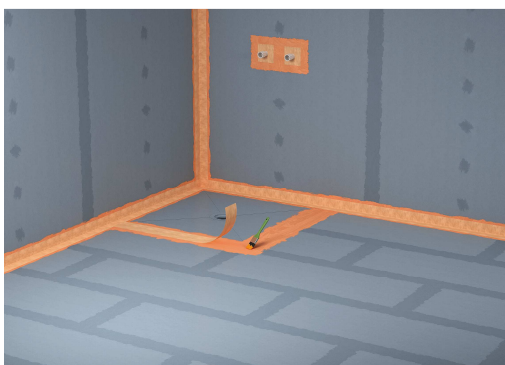
Étape 3 :

Créer ensuite une digue de 200 mm de large autour du receveur en s'alignant sur la battue de celui-ci. La digue donne la hauteur finale du ragréage pour le reste de la pièce.



Étape 4 :

Poser et assembler par collage et vissage les plaques fermacell POWERPANEL SOL TE avec le receveur de douche.



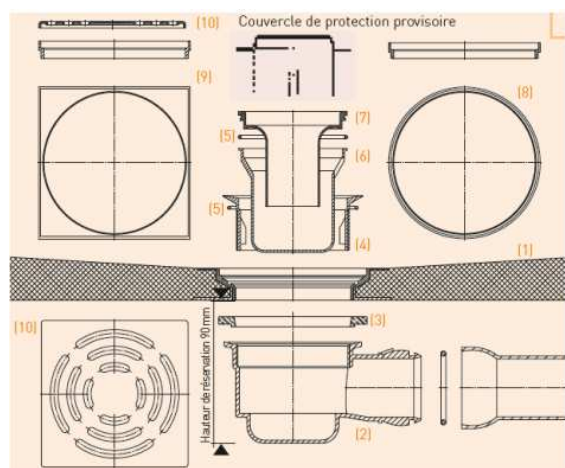
Étape 5 :

Traiter les angles ainsi que la jonction entre le receveur et la chape à l'aide de bandes d'étanchéité marouflées entre deux couches de SPEC (protection à l'eau sous carrelage).



Les plaques fermacell POWERPANEL SOL TE peuvent par la suite recevoir un carrelage ou un revêtement PVC.

Vue éclatée de l'évacuation fermacell Powerpanel sol TE



- | | |
|--------------------------|--|
| (1) receveur de douche | (7) fermeture anti-odeur |
| (2) boîtier d'écoulement | (8) rehausse pour grille cadre synthétique |
| (3) joint d'étanchéité | (9) cadre synthétique pour grille 115 x 155 mm |
| (4) valve à vis | (10) grille en acier inoxydable 115 x 115 x 1.5 mm |
| (5) joint torique | |
| (6) tasse du siphon | |

Caractéristiques du système fermacell Powerpanel sol TE

- Dalle de douche à l'italienne

Épaisseur :

- 35 mm en périphérie
- 25 mm au centre (vers l'évacuation)

Dimensions/poids :

- 1000 mm x 1000 mm / 35 kg
- 1200 mm x 1200 mm / 50 kg
- Variante (dalle d'évacuation) 500 mm x 500 mm / 9 kg

- Plaques de sol

Dimensions/Poids :

- 500 mm x 1 250 mm / 16 kg

- Bondes d'évacuation (horizontale ou verticale)

A propos de fermacell SAS

Spécialiste des systèmes pour la construction sèche et la construction bois, en neuf comme en rénovation, **fermacell** dispose d'une large gamme de plaques pour les sols, les cloisons et les plafonds ainsi que des produits complémentaires pour leur mise en œuvre. Tous les produits **fermacell** sont disponibles auprès de nos revendeurs.

Présent en France depuis 1974, **fermacell** SAS dispose de 2 sites logistiques près de Lyon et de Rennes et bénéficie de 5 sites de production en Europe.

Fermacell SAS est une filiale de **fermacell** GmbH qui appartient à XELLA International GmbH, un groupe leader dans trois segments de marché : les matières premières, les matériaux de construction, et les systèmes de constructions sèches.

fermacell SAS

Tél. : 01 47 16 92 90 - Fax : 01 47 16 92 91

Contact presse : julien.lepers@xella.com

www.fermacell.fr

Service de presse : Essentiel RP

Suké Churlaud - Tél. : 01 56 35 38 78

suke.churlaud@essentiel-rp.com

Harmonie Le Saux - Tél. : 01 56 35 38 75

harmonie.lesaux@essentiel-rp.com