

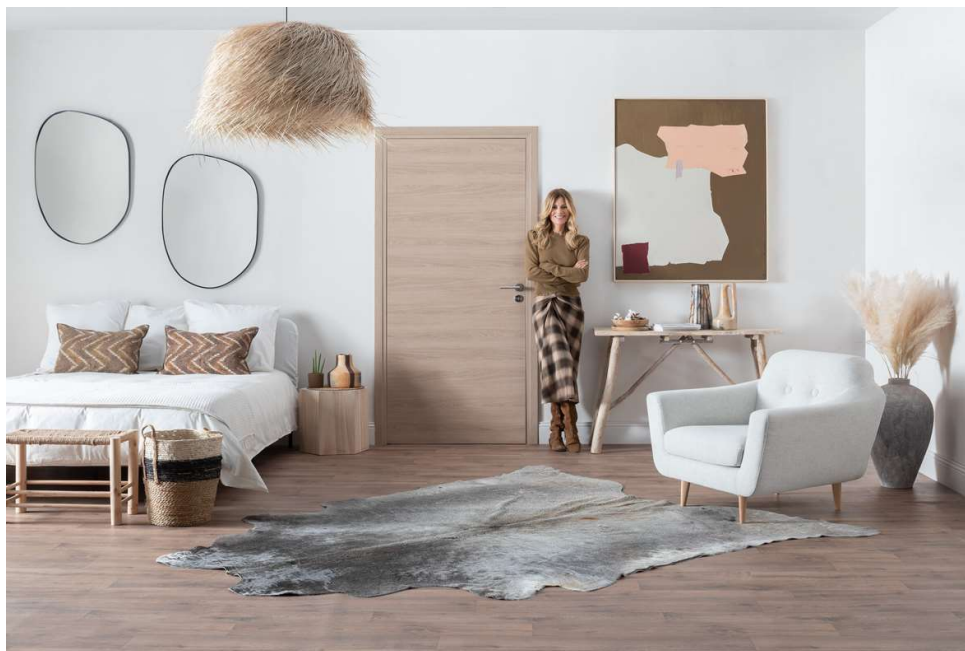
Cécile Siméone a créé 3 décors originaux à partir des portes intérieures KREATION de RIGHINI pour sublimer l'habitat !

La porte intérieure devient un réel élément de décoration des pièces de l'habitat. Pour accompagner cette tendance, RIGHINI, spécialiste français des portes intérieures, a challengé la décoratrice Cécile Siméone. Sa mission : réaliser 3 ambiances différentes à partir de 3 modèles de portes KREATION, pour proposer 3 décors aux styles résolument déco.

La gamme KREATION est une exclusivité de RIGHINI : les seules portes intérieures mélaminées fabriquées en France. Personnalisables (Insert, hublots, poignées, couleurs, matières), déclinées en 6 teintes et garanties 5 ans, elles sont dotées en standard d'une serrure magnétique silencieuse.

Cécile Siméone a conçu et imaginé 3 atmosphères décoratives : WABI-SABI, BRITISH CLASSIQUE et VINTAGE CALIFORNIEN, présentées chacune dans des capsules vidéo Master Class.

KREATION chêne clair, une inspiration japonaise WABI-SABI mêlant minimalisme et authenticité



Décor réalisé à partir de la porte intérieure KREATION (M04) ton chêne clair, munie d'une serrure magnétique silencieuse et de charnières invisibles pour une esthétique soignée.

Lien de la vidéo Master Class : <https://youtu.be/AFNi4SOgpBo>

La tendance WABI-SABI, d'inspiration japonaise, allie minimalisme, authenticité et harmonie. Elle associe les matériaux bruts et organiques tels que le bois, la pierre et le bambou, pour créer une atmosphère apaisante et intemporelle.

- La tendance WABI-SABI vue par Cécile Siméone : « une ambiance minérale, des murs à la chaux et des sols en béton ciré, qui jouent avec les essences de bois naturel pour un intérieur doux et emplí de sérénité ».
- Le Mix & Match : la décoratrice a éclairci le décor avec un fauteuil et une housse de couette en rappel des murs blancs. Des pots en terres cuites, des coussins aux couleurs sourdes et des mobiliers en bois clairs nuancent les tons clairs pour souligner l'élégance de la porte mélaminée Righini et créer une harmonie.
- Le conseil déco : habiller le bout du lit avec un banc en bois naturel ou des paniers en osiers, une astuce pratique qui vient finir le décor.

KREATION pin Havana, un style BRITISH CLASSIQUE raffiné et rétro à la pointe de la modernité



Décor réalisé avec la porte KREATION noire (M06) pin Havana avec poignées noires assorties.

Lien de la vidéo Master Class <https://youtu.be/gVf0JhSayKk>

L'ambiance BRITISH CLASSIQUE, élégante et sophistiquée, se caractérise par des couleurs riches et contrastées, des motifs classiques et une utilisation judicieuse des textures et des matériaux nobles.

- La tendance BRITISH CLASSIQUE vue par Cécile Siméone : « une inspiration rétro chic par excellence qui associe le noir de la porte à un parquet et des murs clairs, rehaussés par des plinthes et des moulures noires ».
- Le Mix & Match : la décoratrice ajoute des pièces fortes comme un ensemble de chevets noirs avec moulures et une table ronde noire qui s'harmonisent avec le luminaire rétro. Le tapis apporte de la chaleur à la pièce tout en sublimant la porte mélaminée noire RIGHINI.
- Le conseil déco : mixer les chaises autour de la table à manger pour apporter cachet et originalité à la décoration.

KREATION chêne taupe, une ambiance VINTAGE CALIFORNIEN décontractée



Décor réalisé avec la porte KREATION (M05) teinte chêne taupe
Lien de la vidéo Master Class : <https://youtu.be/qxVUg5iTZOg>

L'ambiance VINTAGE CALIFORNIEN s'inspire des maisons californiennes des années 50 et 70. Elle se caractérise par des couleurs vives, des motifs audacieux et une utilisation de bois et de cuir.

- La tendance VINTAGE CALIFORNIEN vue par Cécile Siméone : « jouer avec les couleurs, les formes et les matières. Choisir des meubles vintage tels que les canapés en rotin et les chaises longues en bois pour créer cette atmosphère rétro et décontractée ».
- Le Mix & Match : un mobilier aux couleurs sourdes (kaki, safran, lie de vin...) et un tapis aux formes géométriques pour souligner l'ensemble du décor. Une pièce forte : un fauteuil soleil en rotin, emblématique des années 50. Des cadres en bois, des plantes vertes, des malles, des vases et des photophores complètent la décoration.
- Le conseil déco : chiner en brocante ou aux puces pour dénicher de beaux meubles typiques des années 50 en placage noyer.

Au sujet de RIGHINI

RIGHINI est un fabricant français indépendant de portes et blocs portes intérieurs pour les marchés de l'habitat et des ERP. Créée en 1960 et basée à Tonneins dans le Lot-et-Garonne (47), la société, acteur majeur de son marché, se distingue par une large gamme alliant la décoration à la performance technique (isolation thermique et acoustique, stabilité en ambiance différentielle ou bien encore résistance au Feu 30 et 60 minutes). Réunissant plus de 200 collaborateurs.trices, RIGHINI produit 750 000 portes et blocs chaque année sur son site de 19 hectares. L'entreprise, en constante progression (CA 2022 de 62 M€), a lancé un important plan d'investissements de plus de 25 M€ sur 5 ans (de 2019 à 2024), pour accompagner son fort développement. Certifiée PEFC, Righini adresse le marché national et l'export. Plus d'infos : www.righini.com