

FAÇADES EXTÉRIEURES

fermacell : une offre globale de solutions extérieures comprenant façade ventilée et contreventement de MOB

→ avec finitions bardage bois, ITE et enduit

Fermacell, spécialiste des systèmes écologiques en construction sèche, se positionne résolument comme un acteur-clé du marché des façades extérieures. Son offre « solutions extérieures » met en œuvre, au choix, des plaques fibres-gypse ou les plaques base ciment fermacell Powerpanel H2O et fermacell Powerpanel HD.

Le système constructif de la façade (contreventement de MOB ou façade ventilée) ainsi que la finition (bardage bois, ITE ou enduit extérieur) oriente le choix sur la plaque fermacell convenant le mieux à chaque mise en œuvre.

Ainsi, Fermacell est en mesure de répondre à l'ensemble des besoins constructifs extérieurs, qu'il s'agisse de maisons à ossature bois, de structures maçonnées ou structures béton, afin de s'adapter à la construction neuve et à la rénovation lourde, en tenant compte des habitudes constructives et des contraintes de style ou d'architecture.

Les solutions pour façades extérieures Fermacell

Plaques fibres-gypse	Plaque fermacell Powerpanel H2O [base ciment]	Plaque fermacell Powerpanel HD [base ciment]
Contreventement de MOB	Façade ventilée, soit sur support maçonné, béton ou MOB	Contreventement de MOB
Finition par bardage bois ou système d'isolation thermique par l'extérieur (ITE) (sous Avis Technique 2/14-1605)	Finition par enduit extérieur (sous Avis Technique 2/14-1635)	Finition par enduit extérieur (sous ATE 13/0609)
Illustrations : schémas 1 et 2	Illustration : schéma 3	Illustration : schéma 4



Schéma 1 : plaques fermacell fibres-gypse en contreventement de MOB avec revêtement bardage bois
Les « plus » : facilité de pose ; économie du système

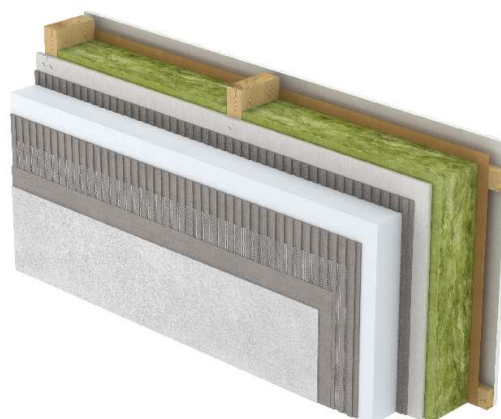


Schéma 2 : plaques fermacell fibres-gypse en contreventement de MOB avec revêtement système ITE
Les « plus » : économie du système ; facilité de pose ; résistance thermique

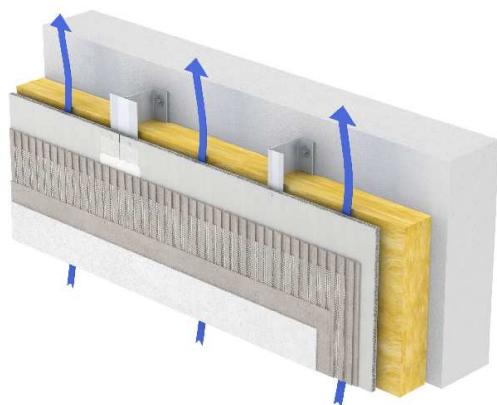


Schéma 3 : plaque fermacell Powerpanel H2O en façade ventilée avec enduit extérieur

Les « plus » : résistance thermique, feu et chocs ; isolation phonique ; facilité de pose et économie du système

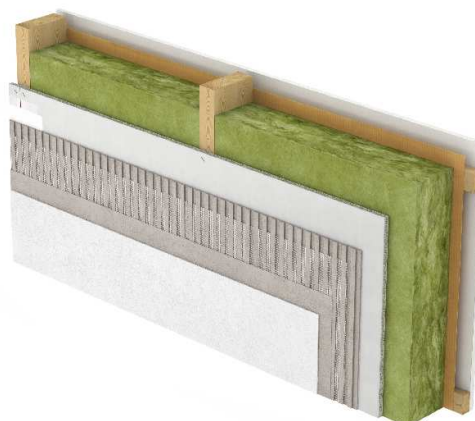


Schéma 4 : plaque fermacell Powerpanel HD en contreventement de MOB avec enduit extérieur

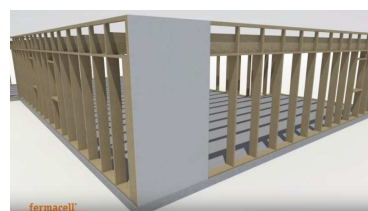
Les « plus » : résistance aux chocs et au feu ; facilité de pose ; économie du système

Vidéos de mise en œuvre en façades extérieures sur la chaîne Youtube de fermacell



fermacell Powerpanel H2O - façade ventilée

<https://www.youtube.com/watch?t=15&v=Nma17g0CTMY>



fermacell Powerpanel HD - Parement

<https://www.youtube.com/watch?v=yIUy-nlRX9w>

Les plaques fibres-gypse fermacell se composent de gypse (80%) et de fibres de papier recyclé (20%) liés avec de l'eau. Elles ne contiennent donc aucune substance nocive pour la santé et pour l'environnement, et sont 100% recyclables. Elles s'utilisent en applications intérieures (cloisons, doublage et sol) et désormais en extérieur, en contreventement de maison à ossature bois (MOB). Ces plaques affichent des performances élevées en termes de résistance au feu (incombustible), aux chocs et à l'arrachement.

Les plaques à base ciment fermacell Powerpanel sont des plaques-sandwich armées de fibres de verre, liées avec du ciment et comportant des agrégats légers (granulés de mousse de verre). Entièrement composées de matériaux minéraux, elles offrent de nombreux bénéfices : légères, hydrofuges et incombustibles (classées A1), elles sont très résistantes à la compression, à la flexion et aux chocs. Leurs domaines d'emploi comprennent les applications intérieures (plafonds, cloisons et sols) et extérieures (plafonds et façades ventilées).

A propos de fermacell SAS

*Spécialiste des systèmes pour la construction sèche et la construction bois, en neuf comme en rénovation, **fermacell** dispose d'une large gamme de plaques pour les sols, les cloisons et les plafonds ainsi que des produits complémentaires pour leur mise en œuvre. Tous les produits **fermacell** sont disponibles auprès de nos revendeurs.*

*Présent en France depuis 1974, **fermacell** SAS dispose de 2 sites logistiques près de Lyon et de Rennes et bénéficie de 5 sites de production en Europe.*

***Fermacell** SAS est une filiale de **fermacell** GmbH qui appartient à XELLA International GmbH, un groupe leader dans trois segments de marché : les matières premières, les matériaux de construction, et les systèmes de constructions sèches.*

Fermacell SAS

Tél. : 01 47 16 92 90 - Fax : 01 47 16 92 91

Contact presse : julien.lepers@xella.com

www.fermacell.fr

Service de presse : essentiel RP

Suké Churlaud - Tél. : 01 56 35 38 78

suke.churlaud@essentiel-rp.com

Harmonie Le Saux - Tél. : 01 56 35 38 75

harmonie.lesaux@essentiel-rp.com